

BESTENİGÂR
(ilâhî)

DÜYEK

DEL LALZÂDE

A sul ta nım

sen var i ken

il lal lah hû

yâ hû yâ hû

Ya ben kî me

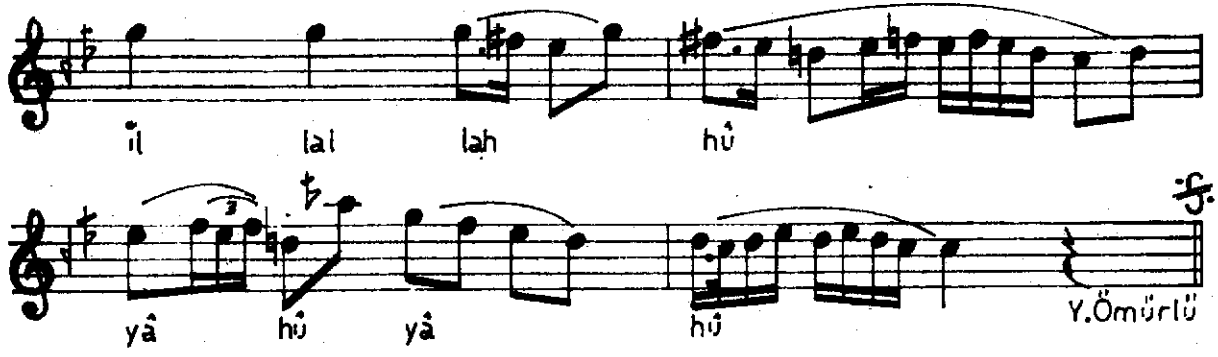
yal va ra yım ho cam

il lal lah hû hû

yâ hû yâ hû

İs min Ga nî

Set târ i ken ken



A sultânım sen var iken
(İlallah hû yâ hû yâ hû)
Yâ ben kime yalvarayım
(Hocam İlallah hû yâ hû yâ hû)
İsmİN Ganî Settâr iken
(İlallah hû yâ hû yâ hû)
Yâ ben kime yalvarayım

Her dem abâ pûş eyleyen
Türlü derde düş eyleyen
YÛNUS'u bîhuş eyleyen
Yâ ben kime yalvarayım⁽¹⁾